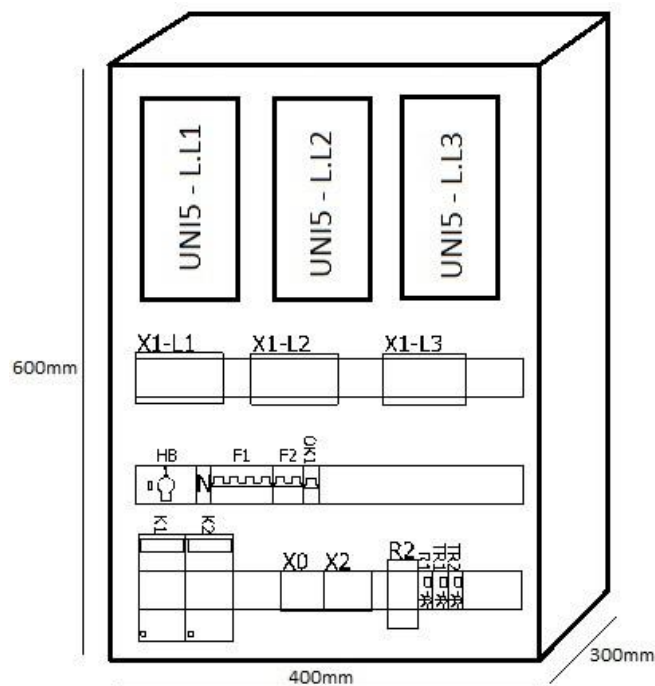


WATTGUARD 22,5KVA – 11144-PR-EU-004

Especificaciones Mecánicas

Peso Con / Transformadores	45Kg
Peso Sin / Transformadores	30Kg
Ancho	400mm
Alto	600mm
Fondo	300mm



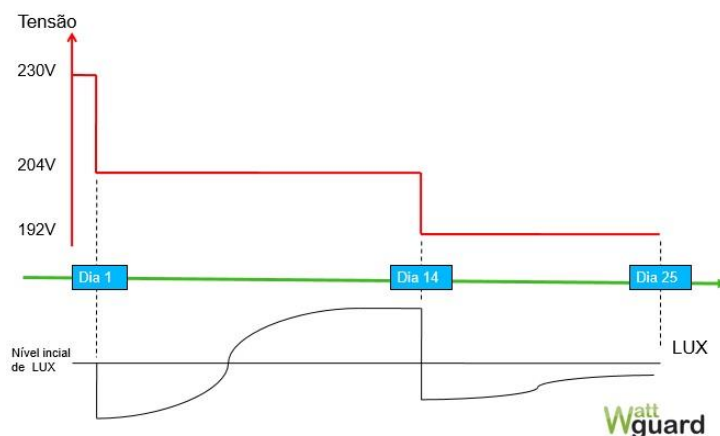
Especificaciones Eléctricas

Potencia Aparente	22,5kVA
Transformadores	3x7,5kVA
Voltaje de Operación	230VAC +/- 15%
Frecuencia	50Hz +/- 2%
IP:	IP60
Temperatura de Operación	-10°C a +55°C
Voltaje de Salida (Iluminación)	176VAC-209VAC +/- 15%
Directiva Baja Tensión	73/23/ECC, según EN 60439-1

GARANTIA

Los equipamientos Wattguard tienen 2 años de garantía si se hace su adquisición, y durante todo el período de vigencia si son instalados en la opción de Renting.

ADAPTACIÓN WATTGUARD



CERTIFICACIÓN

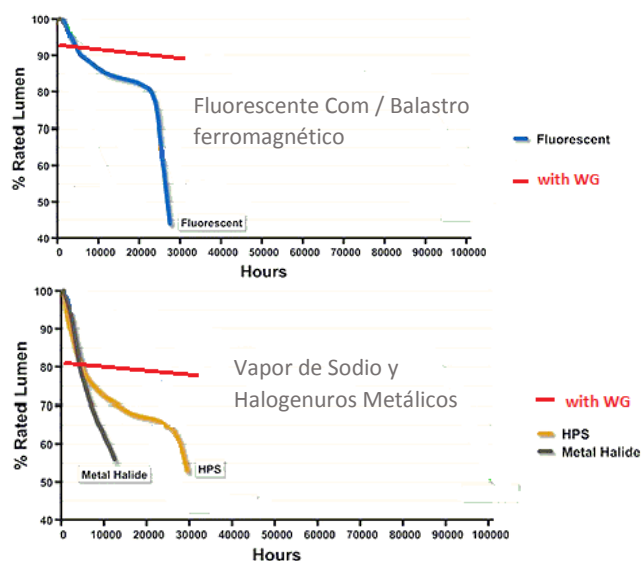
- Conforme a la Directiva de Baja Tensión (73/23/ECC) según EN 60439-1;
- IP: IP60;
- Probado por SP Technical Research Institute of Sweden
- Instalación efectuada por peritos especializados y certificados como electricistas profesionales
- Proceso de patente PCT-P1000054 (HU)



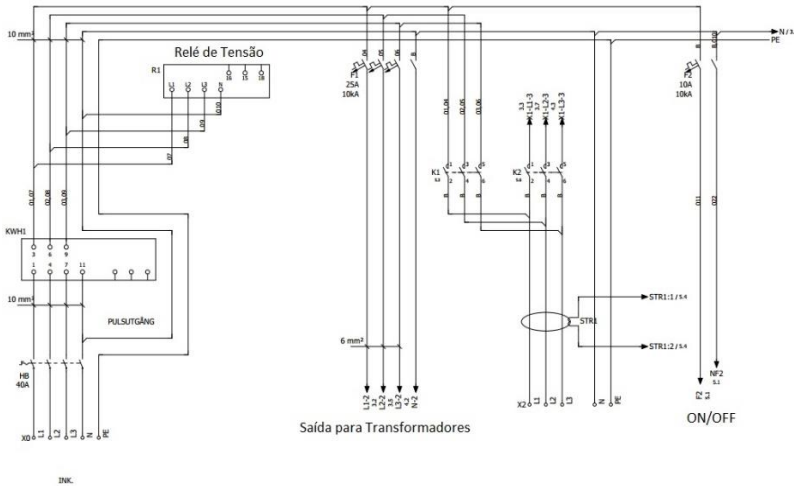
BENEFÍCIOS WATTGUARD

- Alta Eficiencia Energética aplicada a la iluminación
- Elevada Eficiencia Energética con ahorro cercano al 40%
- Producción certificada según los estándares de calidad, seguridad y medio ambiente
- Instalación sencilla sin actuar en la red de alumbrado
- Mejor Ratio Lumen / Vatio

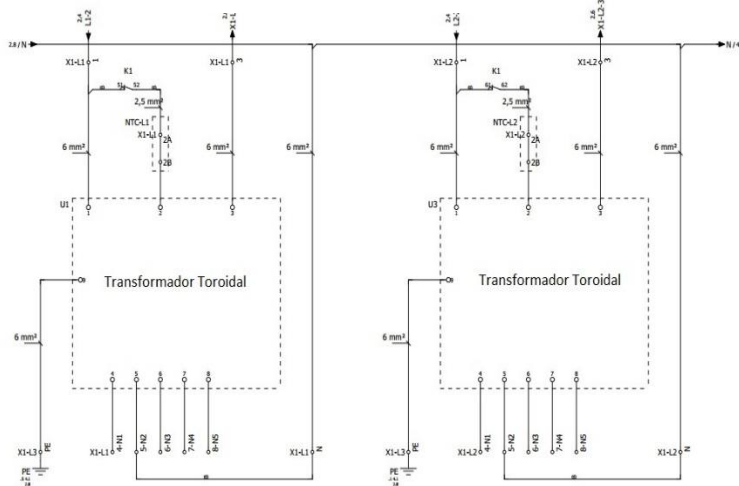
EFEECTO WATTGUARD



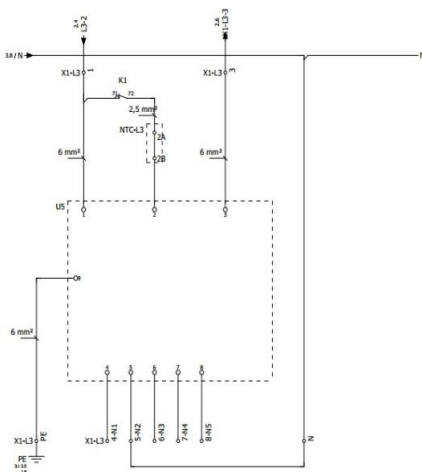
DIBUJOS TÉCNICOS



Alimentación / Salida para Transformadores



Transformadores 1ª e 2ª fases



Transformador 3ª fase

REGULACIÓN

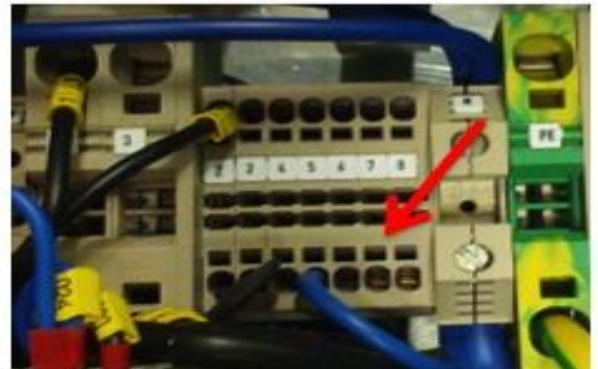
Los equipamientos Wattguard, pueden tener distintos niveles de tensión de salida dependiendo de la tensión de alimentación de la red donde estén conectados. Existen 5 niveles de Regulación que pueden ser utilizados para las diferentes tecnologías de iluminación a que el equipamiento esté conectado. En general las *regulaciones finales* tienen los siguientes valores:

- Fluorescente – Nivel 4
- Vapor de Sodio – Nivel 6
- Halogenuros Metálicos – Nivel 8

La regulación del equipamiento es realizada a través del cable azul de la figura insertada abajo. *Obs.* La 1ª Conexión del equipamiento, debe empezar con el nivel de regulación 8.

Niveles de Tensión de Salida para Iluminación

Tensión Regulación	220VAC Output V	225VAC Output V	230VAC Output V	235VAC Output V
4	176,9	180,9	185,0	189,0
5	181,5	185,6	189,8	193,9
6	186,1	190,3	194,5	198,8
7	190,7	199,3	199,3	203,7



Regulación Equipamiento

INSTALACIÓN

Los equipamientos deberán ser instalados por un electricista certificado.

El circuito de alimentación del Wattguard debe tener un disyuntor tetra polar de 63A o 80A.

La sección de los cables de conexión a usar según las corrientes de servicio en cada caso, deberán ser de:

- $I < 32A$: 4mm² min.
- $32A < I < 57A$: 10mm² min.
- $57A < I < 76A$: 16mm² min.
- $76A < I < 80A$: 25mm² min.

